

radhorn

STADT HORN
EIN PROJEKT
DER STADT HORN



**inkl. Karten &
Wegbeschreibungen**

10 der schönsten Radrouten im Horner Becken.
Von familientauglich bis anspruchsvoll.
Der passende Radweg für jeden.

STECKENÜBERSICHT: Hier finden Sie alle Stecken auf einem Blick geordnet nach Schwierigkeitsgrad. Wir wünschen Ihnen viel Spaß beim Erkunden von Horn und seiner sehenswerten Umgebung.

LEICHT

Strecke	Länge	Seite
Tour HO/R1	10,3km	04-05
Tour HO/R3	21,6km	08-09
Tour HO/R6	31,8km	14-15
Tour HO/R7	34,4km	16-17
Tour HO/R9	27,1km	20-21
Tour HO/10	33,6km	22-23

MITTEL

Strecke	Länge	Seite
Tour HO/R4	24,3km	10-11
Tour HO/R5	19,5km	12-13

SCHWER

Strecke	Länge	Seite
Tour HO/R2	19,7km	06-07
Tour HO/R8	11,1km	18-19

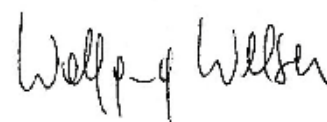
Boom auf zwei Rädern!

Radfahren im Alltag liegt in Österreich immer mehr im Trend, denn Radfahren macht Spaß, ist gesund und schont die Umwelt. Auf Kurzstrecken ist das Fahrrad das schnellste Verkehrsmittel; es verursacht keinen Verkehrslärm, keine Abgase, ist platzsparend und energieeffizient. Die Entwicklung der Elektro-Fahrräder ermöglicht neue Einsatzbereiche und einen erweiterten Aktionsradius beim Radfahren im Alltag und in der Freizeit. Gerade deswegen boomt Radfahren immer mehr! Österreich bietet eine Vielzahl an Möglichkeiten für Fahrradtouren. Diesem Trend möchte sich die Stadtgemeinde Horn ebenfalls anschließen und hat aus diesem Grund diese Radbroschüre veröffentlicht.

Die zehn Radtouren bieten für jeden Radfahrer das passende Programm: Von der gemütlichen Familienrundfahrt bis zum Radsportprofi ist für jeden etwas dabei. Sowohl Gäste als auch BewohnerInnen der Stadt Horn werden begeistert sein, von den unzähligen Routen.

Das Horner Becken mit unzähligen Feld- und Agrarwegen bietet die ideale Grundlage für die gestalteten Radtouren. Öffentliche Straßen werden nur im Extremfall benutzt. Dort gilt natürlich die Straßenverkehrsordnung. Aber auch auf den Feld- und Agrarwegen bitten wir alle Radsportler um Disziplin, egal ob es die Müllvermeidung betrifft oder die Wege nicht zu verlassen (Wild, Landwirtschaft, etc...). Die Benutzung geschieht auf eigene Gefahr und die Stadtgemeinde übernimmt keinerlei Haftung bei jeglichen Vorfällen!

Ziel der Stadtgemeinde Horn ist, den Trend nicht nur durch eine Radbroschüre zu unterstützen, sondern durch ein attraktives Angebot für RadfahrerInnen, den Umstieg auf das umweltfreundliche und gesunde Verkehrsmittel Rad zu forcieren, beispielsweise durch Infoveranstaltungen und den Horner Radtag im September. Geringere Mobilitätskosten, keine Staus, mehr Gesundheit, keine Parkplatzsuche – mit dem Rad fährt man einfach besser!



Wolfgang Welser
Umweltgemeinderat der
Stadtgemeinde Horn



Jürgen Maier
Bürgermeister der
Stadtgemeinde Horn

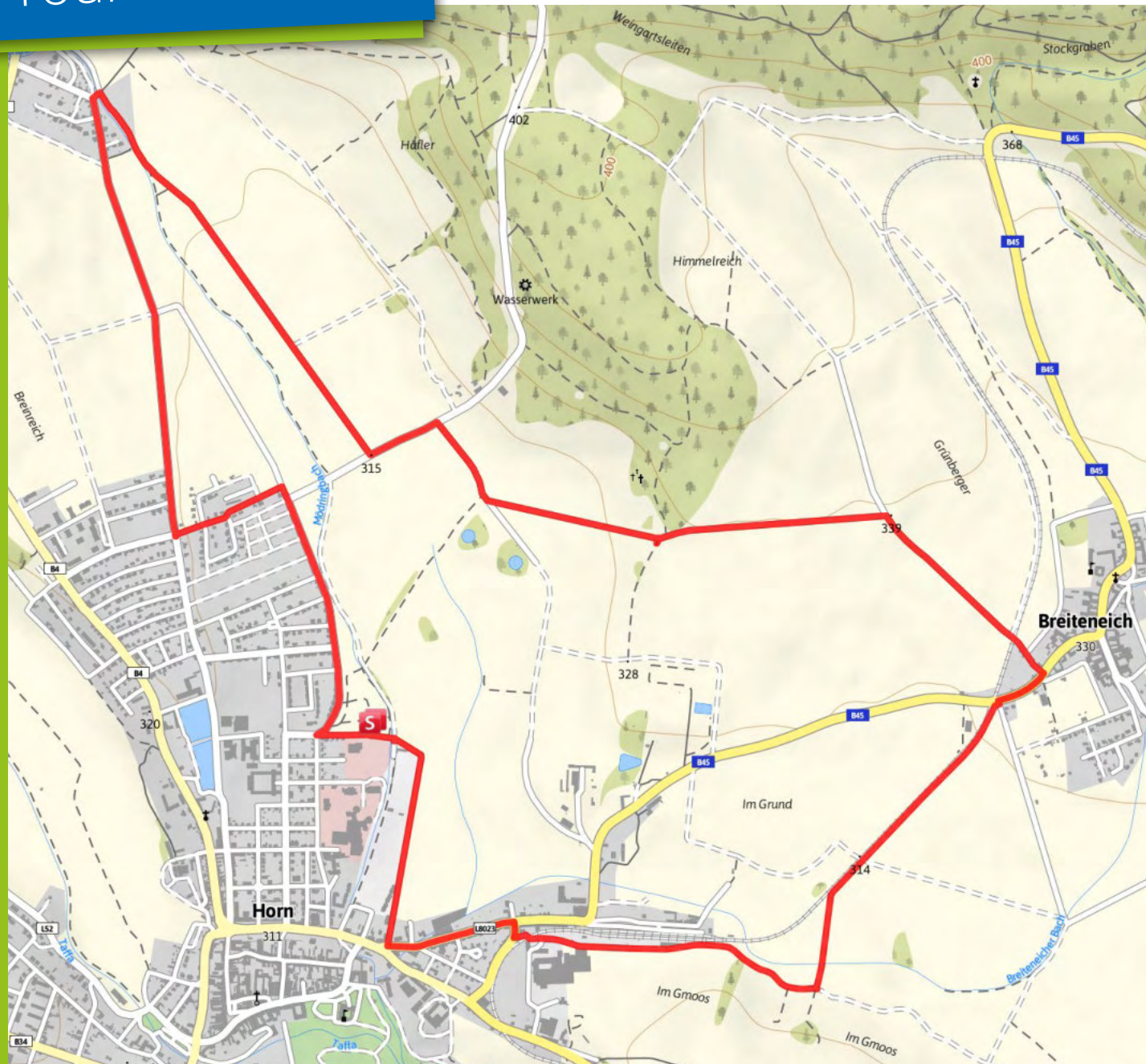


STRECKENPROFIL

10,3km	57m / 57m
0:45 Std.	leicht
familientauglich	Straßen/Tourenrad

WEGBESCHREIBUNG

Abfahrt Horn Festgelände – Spitalgasse Richtung Doberndorferstraße bis Kleingartenanlage > dann links Hans Raschstraße bis Kreuzung Ferdinand Kurzgasse < dann rechts nach Mödring bis zur 1. Brücke in Mödring > nach der 1. Brücke rechts > Güterweg (Nordweg) retour zur Doberndorferstraße > links abbiegen, > nach 200m rechts > nach ca. 100m links vorbei am Preußenfriedhof > Richtung Wegkreuzung **Anhöhe**, dann rechts nach **Breiteneich** > in Breitenreich rechts auf B45 ca. 200m bis Kriegerdenkmal > vor der Bahnübersetzung links Radweg NEU > Breitenreich nach Horn – **Horn** Lagerhausstraße, nach 200m dann links / rechts Honorius Burgerstraße > dann links Bahnstraße nach ca. 100m > rechts Hopfengartenstraße > dann über Weg Unionplatz, dann Altbachweg neben SV Horn Stadion zum **Ausgangspunkt Festgelände**.

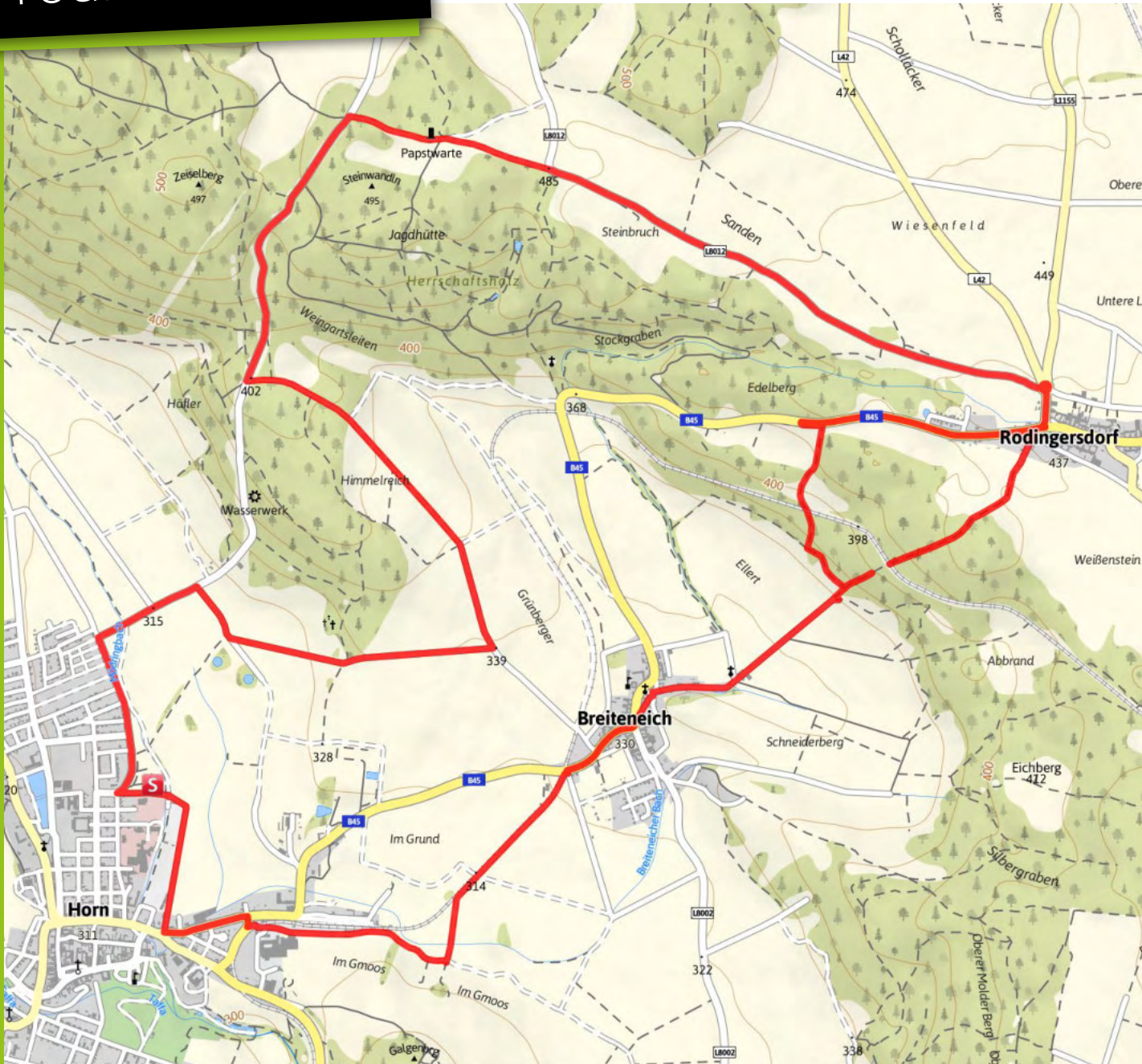


STRECKENPROFIL

19,7km	271m / 271m
1:30 Std.	schwer - starke Steigungen / Gefälle
nicht familientauglich anspruchsvoll	Tourenrad Mountainbike

WEGBESCHREIBUNG

Abfahrt Horn Festgelände - Doberndorferstraße bis Ende Kleingartensiedlung > dann rechts Richtung Doberndorf > nach ca. 200m rechts > nach ca. 100m links vorbei am Preußenfriedhof > Richtung Wegkreuzung **Anhöhe**, dann links retour zur Doberndorferstraße - dann rechts > **Richtung Doberndorf** (starke Steigung) bis zum **Hahnkreuz** (Wasserstelle / Rastplatz) dann rechts, über Pabstwerte Richtung Rodingersdorf. **Rodingersdorf Kreisverkehr** > 1. Ausfahrt rechts bis Kreuzung B45, ca 100m > dann rechts Richtung Horn, nach 20m links Richtung Jägerkreuzweg (starkes Gefälle - Waldweg) über die Bahn nach Breitenreich Ortsmitte. **Breitenreich** - B45 links Richtung Horn bis Kriegerdenkmal > vor der Bahnübersetzung links Radweg NEU > Breitenreich nach Horn - **Horn Lagerhausstraße**, nach 200m > dann links / rechts Honorius Bürgerstraße > dann links Bahnstraße, nach ca. 100m > Hopfgartenstraße > dann über Weg Unionplatz, dann Altbachweg neben SV Horn Stadion zum **Ausgangspunkt Festgelände**.

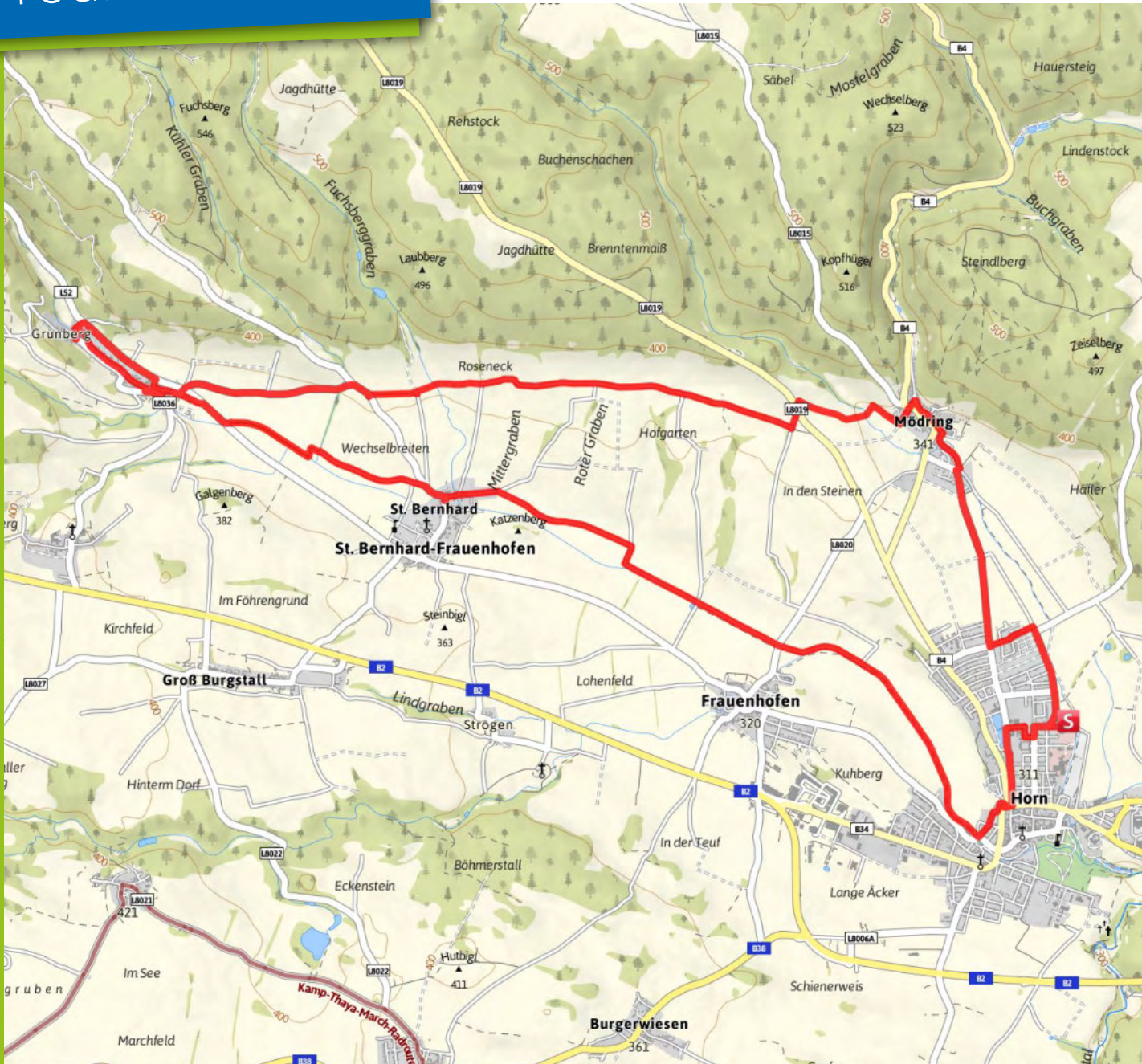


STRECKENPROFIL

21,6km	113m / 113m
1:30 Std.	leicht
familientauglich	Straßen/Tourenrad

WEGBESCHREIBUNG

Abfahrt Horn Festgelände - Spitalgasse in Richtung Doberndorferstraße, > vorbei an Kleingartensiedlung. > gerade weiter bis Hans Raschstrasse > dann links bis Kreuzung Ferdinand Kurzgasse > dann rechts nach **Mödring** bis zur 1. Brücke in Mödring > über die Brücke, dann > links entlang dem Mödringbach (rechte Bachseite bleiben) durch den Ort bis Brücke nach dem Fußgängersteg. > über Brücke links zur Kreuzung B4. > Queren der B4 !! Einfahrt in den Eibenweg < dann rechts in den Panoramaweg > nach ca 100m links über kleine Brücke bergauf vorbei an Teich (rechts) zur Irnfitzerstraße. > Überquerung der Irnfitzerstraße > Agrarweg Richtung Poigen (vorbei am Modell Flugplatz) bis Kreuzung **Poigen** > dann rechts Strasse Richtung Messern bis Ortstafel **Grünberg (Busstation)** > dann links, durch Grünberg entlang der Taffa retour in Richtung Horn. > Ortsende Grünberg links über Brücke nach **Poigen** > nach 100m rechts durch Poigen, gerade bis Strasse Messern / Horn. > rechts ca 200m bis Taffabrücke > dann scharf links in den Taffaradweg über Frauenhof bis **Horn** - Ende Taffaradweg. > dann links Ch. Weinmannngasse bergauf vorbei am Parkplatz zum Kreisverkehr W. Miklasplatz > Kreisverkehr 3. Ausfahrt rechts in Ferdinand Kurzgasse Richtung Mödring bis Volksschule. > nach Volksschule rechts in Kirschenallee und Kieselbreitengasse zum **Ausgangspunkt Festgelände**.



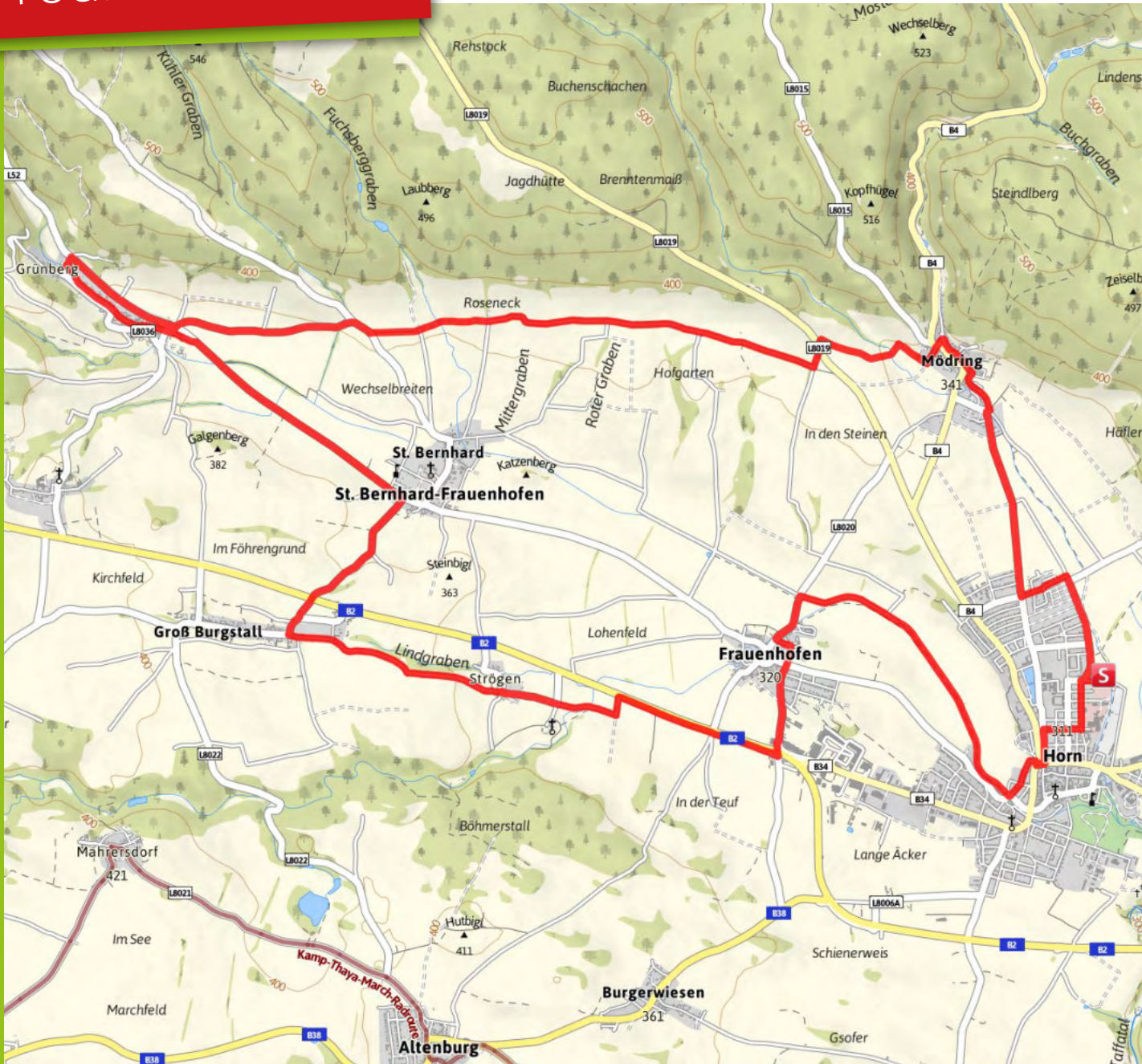
Kartengrundlagen: outdooractive Kartografie, Österreich: © 1996-2016 here. All rights reserved. © BEV 2012

STRECKENPROFIL

24,3km	139m / 139m
1:45 Std.	mittel
familientauglich	Straßen/Tourenrad

WEGBESCHREIBUNG

Abfahrt Horn Festgelände - Spitalgasse in Richtung Doberndorferstraße, > vorbei an Kleingartensiedlung. > gerade weiter bis Hans Raschstraße > dann links bis Kreuzung Ferdinand Kurzgasse > dann rechts nach Mödring bis zur 1. Brücke in **Mödring** > über die Brücke, dann > links entlang dem Mödringbach (rechte Bachseite bleiben) durch den Ort bis Brücke nach dem Fußgängersteg. > über Brücke links zur Kreuzung B4. > Queren der B4 !! Einfahrt in den Eibenweg < dann rechts in den Panoramaweg > nach ca100m links über kleine Brücke bergauf vorbei an Teich (rechts) zur Irnfritzerstraße. > Überquerung der Irnfritzerstraße > Agrarweg Richtung Poigen (vorbei am Modell Flugplatz) bis Kreuzung **Poigen** > dann rechts Strasse Richtung Messern bis Ortstafel **Grünberg (Busstation)** > dann links, durch Grünberg entlang der Taffa retour in Richtung Horn. > Ortsende Grünberg links über Brücke nach **Poigen** > nach 100m rechts durch Poigen, gerade bis Strasse Messern / Horn. > dann rechts auf der L52 ca. 2km bis Ortsanfang **St. Bernhard** > dann rechts bergauf Richtung **Groß Burgstall** (ca 1km) > unter der B2 Brücke durch, dann leicht rechts in Groß Burgstall > weiter dann links Richtung Strögen > dann in **Strögen** Richtung Frauenhofen entlang der B2 bis KFZ Renault Kammerhofer > **Frauenhofen** dann links Viadukt B2 bis KFZ BMW Dalmassl > dann links bis Kreuzung Kellergasse/Frauenhofner Straße > dann rechts Frauenhofner Straße bis **Horn** > in Horn über Taffabrücke > dann links Weinmangasse bergauf vorbei am Parkplatz zum Kreisverkehr W. Miklasplatz > Kreisverkehr 3. Ausfahrt rechts in Ferdinand Kurzgasse Richtung Mödring bis Volksschule. > nach Volksschule rechts in Kirschenallee und Kieselbreitengasse zum **Ausgangspunkt Festgelände**



Kartengrundlagen: outdooractive Kartografie, Österreich: © 1996-2016 here. All rights reserved., © BEV 2012

STRECKENPROFIL

19,5km	135m / 135m
1:30 Std.	mittel
familientauglich	Straßen/Tourenrad

WEGBESCHREIBUNG

Abfahrt Horn Festgelände - Spitalgasse Richtung Doberndorferstraße bis Kleingartenanlage > dann links Hans Raschstraße bis Kreuzung Ferdinand Kurzgasse < dann rechts nach Mödring bis zur 1. Brücke in Mödring > nach der 1. Brücke rechts > Güterweg (Nordweg) retour zur Doberndorferstraße > links abbiegen, > nach 200m rechts > nach ca. 100m links vorbei am Preußenfriedhof > Richtung Wegkreuzung Anhöhe, dann rechts nach Breitenreich > in Breitenreich rechts auf B45 ca. 200m bis Kriegerdenkmal > vor der Bahnübersetzung links in die asphaltierte Strasse, dann Feldweg neben der neuen Siedlung Richtung Mold > > Querung der B2 dann weiter nach Mold > in Mold rechts Richtung Rosenberg bis 400m vor der B34 > rechts in Güterweg und nach 300m Querung der B34 > Richtung Mühlfeld (starkes Gefälle / starker Anstieg) > in Mühlfeld rechts halten und dann Panzerstrasse Richtung Horn unter der Umfahrungsstrasse B2 in der Riedenburgertrase, vorbei an der Alpine dann linker Verlauf > Riedenburgertrase bis Ende Steinmauer Schlosspark dann rechts weiter über Piaristensteg zum Kirchenplatz > gerade weiter Pfarrgasse bis Allee Robert Hamerlingstrasse > rechts über die Allee bis zur Bushaltestelle > dann links in die Spitalgasse > gerade weiter bis Ausgangspunkt Festgelände.

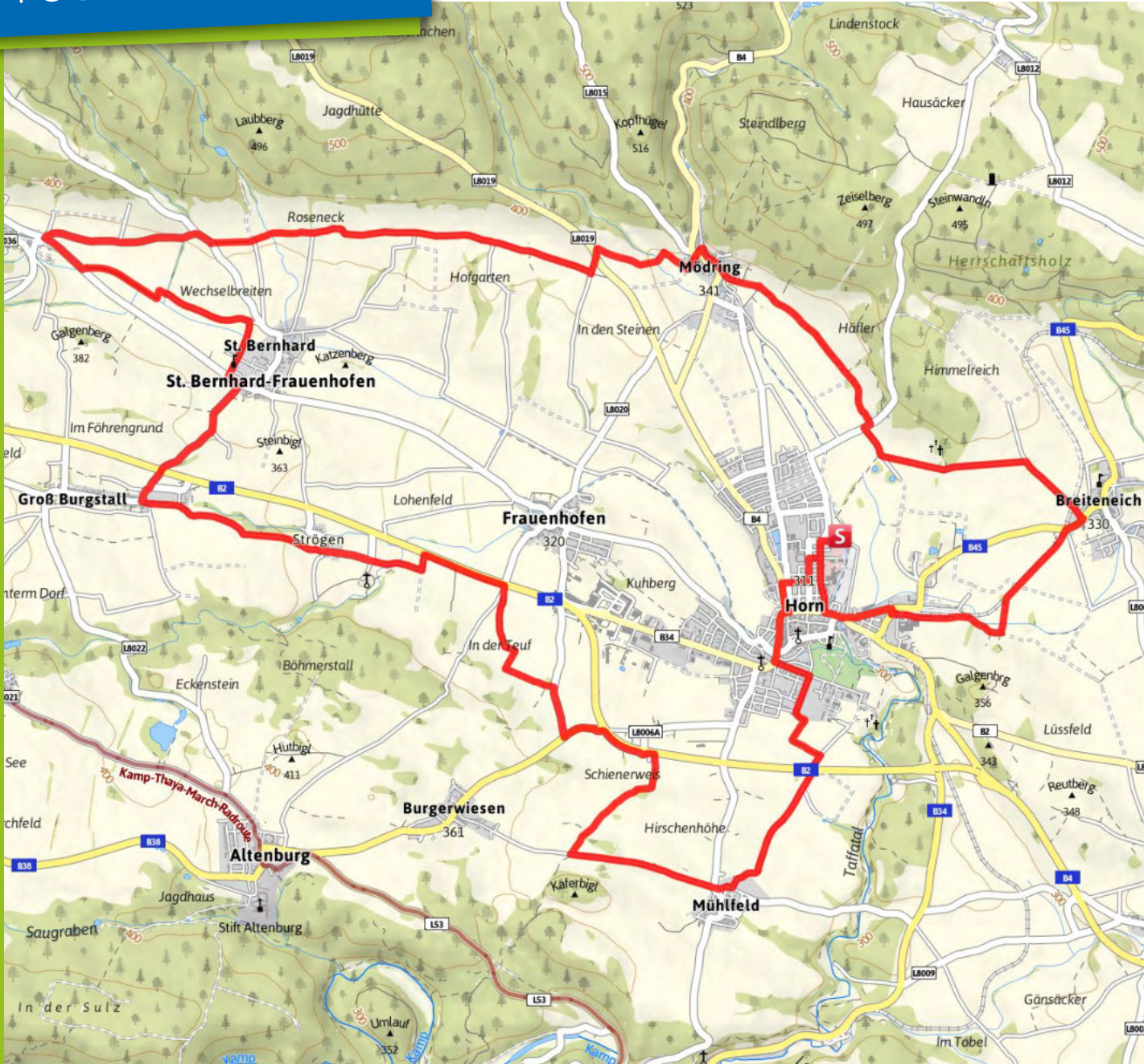


STRECKENPROFIL

31,8km	222m / 222m
2:15 Std.	leicht
familientauglich	Straßen/Tourenrad

WEGBESCHREIBUNG

Abfahrt Hauptplatz Horn – über Piaristensteg, Naturpark in die Stromerstraße – Radweg nach Mühlfeld – in Mühlfeld Richtung Burgerwiesen – nach dem E-Werk rechts abbiegen auf Schotterweg – bis zur Horner Umfahrungsstraße – dann links bis zur Straße nach Altenburg – 200m auf der Straße dann rechts einbiegen auf Straße Richtung Frauenhofen – erster Feldweg links – Weiterfahrt bis zur Bundesstraße Kreuzung Frauenhofen – links der Bundesstraße parallel entlang durch Furt bis Strögen – in Strögen bei Rechtskurve links halten auf asphaltierten Feldweg Richtung Groß Burgstall – in Groß Burgstall nach rechts abbiegen – unter der Bundesstraße durch bis nach St. Bernhard – auf der Horner Straße links und gleich wieder rechts durch neue Siedlung (parallel zum Fußballplatz) – Einmündung in Radweg nach links – Weiterfahrt bis Poigen – Ortsanfang Poigen rechts halten und wieder rechts – Radweg retour beim Flugfeld vorbei – knapp vor Irnfritzer Straße links hoch fahren – Überquerung Irnfritzer Straße – Feldweg am Teich vorbei – Panoramaweg nach Mödring – durch Mödring beim Dorfgemeinschaftshaus vorbei – Einmündung Doberdorferstraße links – nach 200m wieder rechts und dann Anstieg zum Preußenfriedhof Richtung Breitenreich – Fahrt bis Breitenreich – Breitenreicherstraße rechts bis vor Bahnübersetzung – Radweg Horn-Breitenreich der Bahn entlang über Gmoos nach Horn – Lagerhausstraße links und dann nach 200m rechts gegen die Einbahn in die Honorius Burger Straße – Bahnstraße – Blikkreuzung in die Innenstadt und zurück zum **Hauptplatz**.



Kartengrundlagen: outdooractive Kartografie, Österreich: © 1998-2016 here. All rights reserved. © BEV 2012

STRECKENPROFIL

34,4km	215m / 215m
2:30 Std.	leicht
familientauglich	Straßen/Tourenrad

WEGBESCHREIBUNG

Abfahrt Hauptplatz Horn – über Piaristensteg, Naturpark in die Strommerstraße – Radweg nach Mühlfeld – Mühlfeld links bei Pferdekoppel vorbei – Richtung Rosenburger Straße (Verbindung Kamptalweg) Senke und wieder Anstieg – über Rosenburgerstraße Feldweg Richtung Zaingrub – in Zaingrub rechts und beim Feuerwehrhaus wieder links – Feldweg bis zur Wienerstraße nach Gars – Überquerung nach Nonndorf – vor Nonndorf rechts Feldweg Richtung Spitalgasse aus Gars kommend – links weiter Richtung Kotzendorf – Straße Richtung Nonndorf – Feldwege nach Loibersdorf (viele verschiedene) – Loibersdorf rechts auf L58 – Fahrt Richtung Mörtersdorf – nach 200m links in Feldweg – unterhalb von Mörtersdorf Asphaltweg Richtung Mold – Mold beim Feuerwehrhaus Straßenquerung und vor Kindergarten gleich wieder rechts in Feldweg – Richtung Dreieichen – vor Anstieg Dreieichen links abbiegen und wieder zurück nach Mold – Molderstraße nach rechts abbiegen – Kreuzung mit Waldviertlerstraße (Vorsicht Autos fahren sehr schnell) – Weiterfahrt nach Breitereich – in Breitereich bei starker Kurve links abbiegen Richtung Horn – nach 200m rechts in Radweg Richtung Preußenfriedhof – bergab zu Doberndorferstraße – links und gleich wieder rechts nach Mödring – Bachstraße nach links verlassen auf Steig – zurück nach Horn Ferd. Kurzgasse beim Freibad vorbei – Kreisverkehr 4. Ausfahrt zum Rathaus einbiegen und dann links in die Thurnhofgasse – Fahrt bis zum alten Kino – rechts in die Fußgängerzone zurück in die **Innenstadt**.



Tour HO/R8

Kartengrundlagen: outdooractive Kartografie, Österreich: © 1996-2016 here. All rights reserved., © BEV 2012



SCHWER

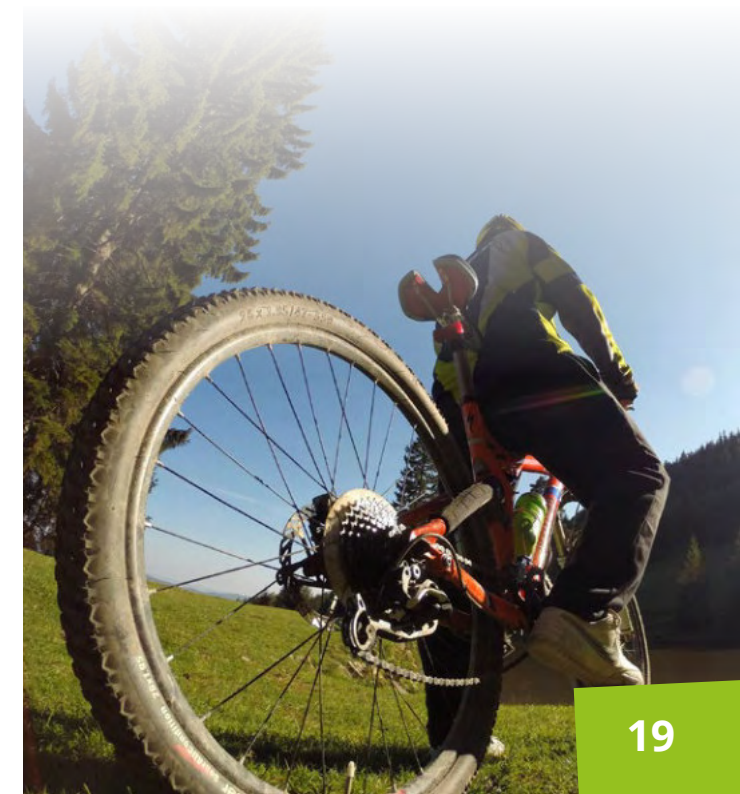


STRECKENPROFIL

11,1km	156m / 151m
1:30 Std.	schwer - starke Steigungen/Gefälle
nicht familienauglich - anspruchsvoll	Mountainbike

WEGBESCHREIBUNG

Abfahrt Horn Festgelände - Entlang Sportplatz > Blie Kreuzung > Taffatal Kläranlage > Taffatal > Mühlfeld > Rosenberg > Mühlfeld > Taffatal > Kläranlage Horn > Blie Kreuzung > Sportplatz > **Festgelände Horn**

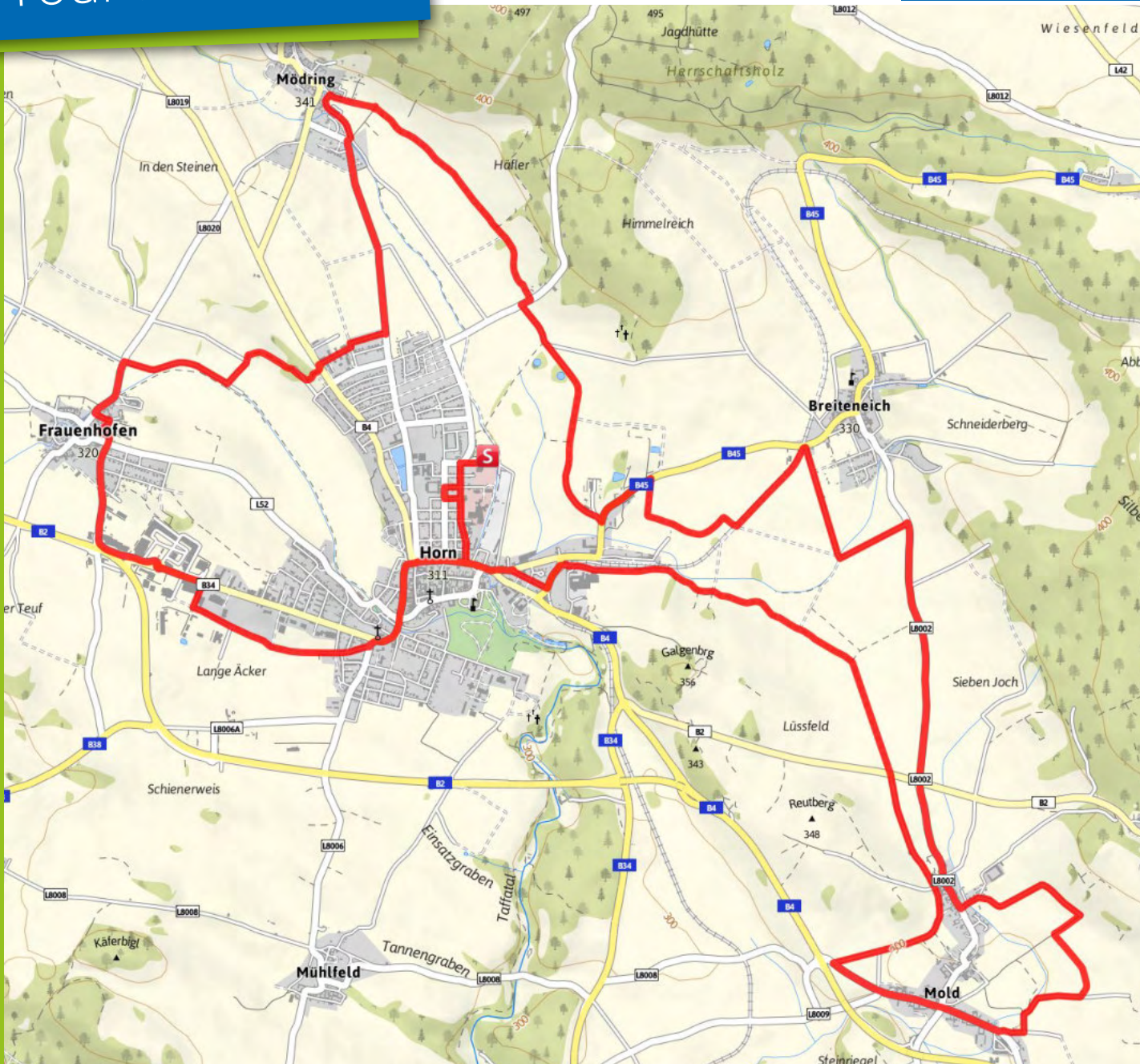


STRECKENPROFIL

27,1km	130m / 130m
2:00 Std.	leicht
familientauglich	Straßen/Tourenrad

WEGBESCHREIBUNG

Start am Festgelände Horn Ausfahrt Kieselbreitengasse - links abbiegen Spitalgasse - Einmündung Hamerlingstraße - links abbiegen stadtauswärts - vorbei am Gasthaus zur Stadt Horn - links einreihen in Bahnstraße - halb rechts Honrius Burgerstraße bis Lagerhausstraße - links abbiegen Weiterfahrt bis Lagerhaus - davor rechts hoch fahren zum Gmoos - immer rechts halten - Überquerung Waldviertler Bundesstraße (nach Dreieichen) - Einfahrt Mold Kellergasse - leicht rechts bis zur Horner Umfahrung - stark links abbiegen Ort Mold - Ortsdurchfahrt bis zum Landgasthaus Knell - davor links wegfahren, stark links bei Neubauten - rechts weiter mit Blick auf Maria Dreieichen - beim Hundebriechteplatz links halten Feldweg - Sportplatz Mold vorbei - in der Ortschaft Mold rechts abbiegen Richtung Breitenreich - Querung B2 - Weiterfahrt bis Abzweigung links Agrarweg 100m vor Breitenreich - Brücke überqueren nach rechts - Weiterfahrt am Rand neuer Siedlung - vor Bahnübersetzung links in Radweg nach Horn einbiegen - Bahn entlang bis kleiner Hügel - nach rechts Bahngleise überqueren - Feldweg bis zur B45 Breitenreicher Straße - Stück auf Straße bis zur Abzweigung nach Postverteilerzentrum - rechts halten - bei Hackschnitzelanlage vorbei - Einmündung Doberndorferstraße rechts und gleich links vor dem ersten Haus Schotterweg - bis Mödring links halten beim Dorfgemeinschaftshaus vorbei über Holzbrücke nach Horn zurück - rechts abbiegen in die Ludwig Josef Giugno Straße - links und gleich wieder rechts in die Franz Kreitlerstraße - links in die Raaberstraße gleich wieder rechts in Feldweg abwärts Brunnenwald - bis zu Taffa - Radweg nach rechts und dann links über Brücke nach Frauenhofen - Hornerstraße beim Feuerwehrhaus rechts einbiegen in Scheibenstraße - EKZ Shopping Horn - Pragerstraße beim Autohaus Lehr rechts einbiegen in die Lehrstraße - links über Industriestraße, Annagasse bis zum Schützenplatz Horn - über Stadtgraben, Hamerlingstraße und Spitalgasse zurück zum Festgelände - **Ziel Festgelände**



Kartengrundlagen: outdooractive Kartografie, Österreich: © 1996-2016 here. All rights reserved., © BEV 2012

STRECKENPROFIL

33,6km	199m / 199m
3:00 Std.	leicht
familientauglich	Straßen/Tourenrad

WEGBESCHREIBUNG

Abfahrt Hauptplatz Horn – über Piaristensteg, Naturpark in die Strommerstraße – Radweg nach Mühlfeld – Mühlfeld links bei Pferdekoppel vorbei – Richtung Rosenburger Straße (Verbindung Kampthalweg) Senke und wieder Anstieg – über Rosenburgerstraße Feldweg Richtung Zaingrub – in Zaingrub rechts und beim Feuerwehrhaus wieder links – Feldweg bis zur Wienerstraße nach Gars – Überquerung nach Nonndorf – vor Nonndorf rechts Feldweg Richtung Spitalgasse aus Gars kommend – links weiter Richtung Kotzendorf – Straße Richtung Nonndorf – Feldwege nach Loibersdorf (viele verschiedene) – Loibersdorf rechts auf L58 – Fahrt Richtung Mörtersdorf – nach 200m links in Feldweg – unterhalb von Mörtersdorf Asphaltweg Richtung Mold – Mold beim Feuerwehrhaus Straßenquerung und vor Kindergarten gleich wieder rechts in Feldweg – Richtung Dreieichen – vor Anstieg Dreieichen links abbiegen und wieder zurück nach Mold – Molderstraße nach rechts abbiegen – Kreuzung mit Waldviertlerstraße (Vorsicht Autos fahren sehr schnell) – Weiterfahrt nach Breitenreich – in Breitenreich bei starker Kurve links abbiegen Richtung Horn – nach 200m rechts in Radweg Richtung Preußenfriedhof – bergab zu Doberndorferstraße – links und gleich wieder rechts nach Mödring – Bachstraße nach links verlassen auf Steig – zurück nach Horn Ferd. Kurzgasse beim Freibad vorbei – Kreisverkehr 4. Ausfahrt zum Rathaus einbiegen und dann links in die Thurnhofgasse – Fahrt bis zum alten Kino – rechts in die Fußgängerzone zurück in die **Innenstadt**.



Kartengrundlagen: outdooractive Kartografie, Österreich: © 1996-2016 here. All rights reserved., © BEV 2012



werbeflaechen.cc

WERBEFLÄCHEN **ONLINE** BUCHEN

Neu ab 2017
Werbeflächen
schnell und einfach
online buchen.

Lichtmastenwerbung
Bannerwerbung
Dauerwerbeflächen
Digitale Werbung

www.werbeflaechen.cc



Ein Unternehmen der [werbeportal marketing gmbh](http://www.werbeportalmarketing.com)

Raabser Straße 71 - A - 3580 Horn - Tel: 02982 20 666 20 - office@werbeportal.cc